

短期ロシアルーブル債オープン（毎月分配型）

追加型投信／海外／債券

作成対象期間：2019年10月26日～2020年4月27日

第77期決算日：2019年11月25日 第80期決算日：2020年2月25日

第78期決算日：2019年12月25日 第81期決算日：2020年3月25日

第79期決算日：2020年1月27日 第82期決算日：2020年4月27日

受益者のみなさまへ

平素は格別のご愛顧を賜り厚く御礼申し上げます。

当ファンドは、ロシアルーブル建ての短期公社債を実質的な主要投資対象とし、利子収益の確保および値上がり益の獲得をめざして運用を行います。ここに運用状況をご報告申し上げます。

当ファンドが受益者のみなさまの資産形成に資するよう、運用に努めてまいりますので、よろしくお願い申し上げます。

第82期末（2020年4月27日）

基準価額 4,958円

純資産総額 782百万円

第77期～第82期

騰落率 - 11.8%

分配金合計(*) 180円

(注) 騰落率は分配金再投資基準価額の騰落率で表示しています。

(*) 当期間の合計分配金額です。

当ファンドは、投資信託約款において運用報告書（全体版）に記載すべき事項を、電磁的方法によりご提供する旨を定めており、以下の方法でご覧いただけます。運用報告書（全体版）は、受益者のご請求により交付されます。交付をご請求される方は、販売会社までお問い合わせください。

閲覧・ダウンロード方法



<https://www.am.mufg.jp/>

[ファンド検索] に
ファンド名を入力

各ファンドの詳細ページで
閲覧およびダウンロード

MUFG 三菱UFJ国際投信

東京都千代田区有楽町一丁目12番1号
ホームページ <https://www.am.mufg.jp/>

当運用報告書に関するお問い合わせ先

お客さま専用
フリーダイヤル  0120-151034

(受付時間：営業日の9：00～17：00、土・日・祝日・12月31日～1月3日を除く)

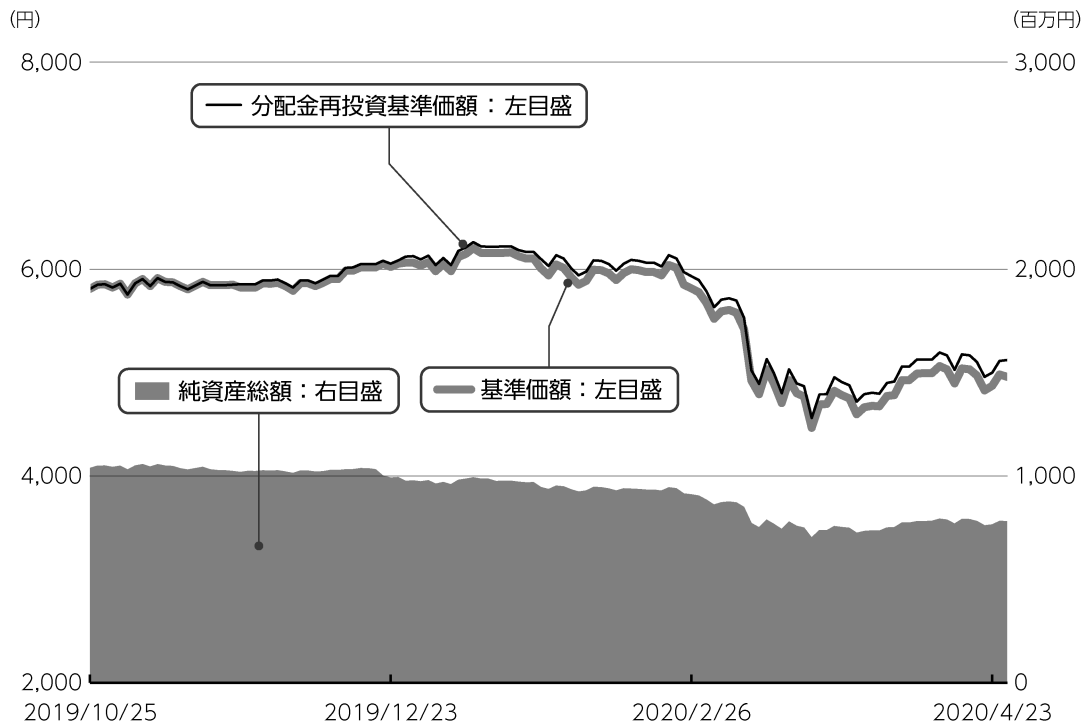
お客さまのお取引内容につきましては、お取扱いの販売会社にお尋ねください。

運用経過

第77期～第82期：2019年10月26日～2020年4月27日

▶ 当作成期中の基準価額等の推移について

基準価額等の推移



第77期首 5,808円

第82期末 4,958円

既払分配金 180円

騰落率 -11.8%

（分配金再投資ベース）

※分配金再投資基準価額は、分配金が支払われた場合、収益分配金（税込み）を分配時に再投資したものとみなして計算したもので、ファンドの運用の実質的なパフォーマンスを示すものです。

※実際のファンドにおいては、分配金を再投資するかどうかについては、受益者のみなさまがご利用のコースにより異なります。また、ファンドの購入価額により課税条件も異なります。従って、各個人の受益者のみなさまの損益の状況を示すものではない点にご留意ください。

基準価額の動き

基準価額は当作成期首に比べ11.8%（分配金再投資ベース）の下落となりました。

基準価額の変動要因

上昇要因

債券の利子収益を享受したことやロシア金利が低下したことなどが基準価額の上昇要因となりました。

下落要因

ロシアルーブルが対円で下落したことなどが基準価額の下落要因となりました。

2019年10月26日～2020年4月27日

1万口当たりの費用明細

項目	第77期～第82期		項目の概要
	金額 (円)	比率 (%)	
(a) 信託報酬	39	0.694	(a) 信託報酬 = 作成期中の平均基準価額 × 信託報酬率 × (作成期中の日数 ÷ 年間日数)
（投信会社）	(16)	(0.280)	ファンドの運用・調査、受託会社への運用指図、基準価額の算出、目論見書等の作成等の対価
（販売会社）	(22)	(0.392)	交付運用報告書等各種書類の送付、顧客口座の管理、購入後の情報提供等の対価
（受託会社）	(1)	(0.022)	ファンドの財産の保管および管理、委託会社からの運用指図の実行等の対価
(b) その他費用	1	0.012	(b) その他費用 = 作成期中のその他費用 ÷ 作成期中の平均受益権口数
（保管費用）	(1)	(0.010)	有価証券等を海外で保管する場合、海外の保管機関に支払われる費用
（監査費用）	(0)	(0.002)	ファンドの決算時等に監査法人から監査を受けるための費用
合計	40	0.706	

作成期中の平均基準価額は、5,614円です。

(注) 作成期間の費用（消費税等のかかるものは消費税等を含む）は、追加・解約により受益権口数に変動があるため、簡便法により算出した結果です。

(注) 各金額は項目ごとに円未満は四捨五入してあります。

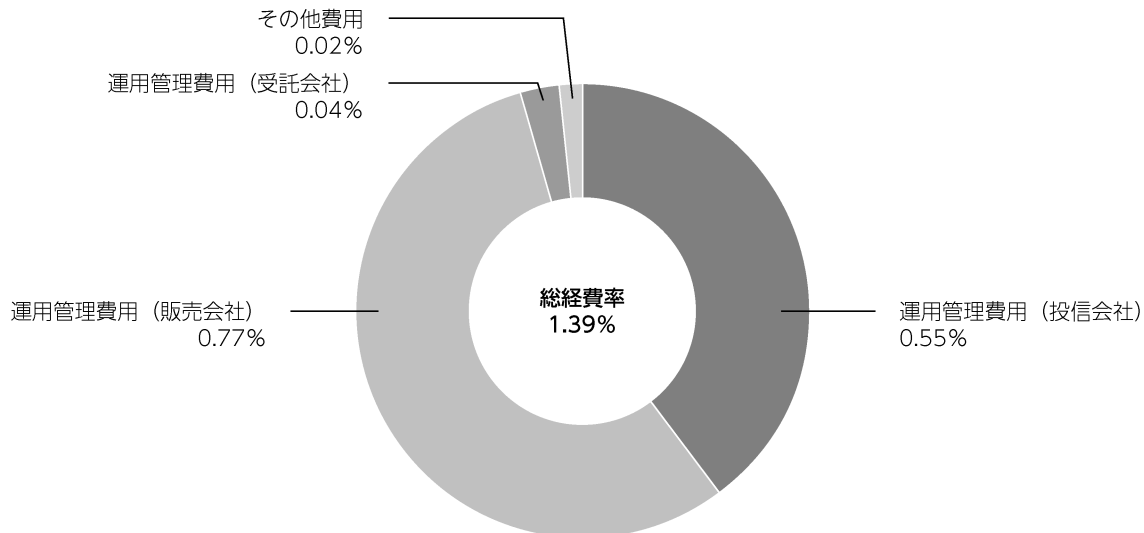
(注) その他費用は、このファンドが組み入れている親投資信託が支払った金額のうち、当ファンドに対応するものを含みます。

(注) 各比率は1万口当たりのそれぞれの費用金額（円未満の端数を含む）を作成期間の平均基準価額で除して100を乗じたもので、項目ごとに小数第3位未満は四捨五入してあります。

（参考情報）

■ 総経費率

当作成対象期間の運用・管理にかかった費用の総額（原則として、募集手数料、売買委託手数料及び有価証券取引税を除く。）を作成中の平均受益権口数に作成中の平均基準価額（1口当たり）を乗じた数で除した**総経費率（年率）は1.39%**です。



(注) 費用は、1万口当たりの費用明細において用いた簡便法により算出したものです。

(注) 各費用は、原則として、募集手数料、売買委託手数料及び有価証券取引税を含みません。

(注) 各比率は、年率換算した値です。

(注) 前記の前提条件で算出したものです。このため、これらの値はあくまでも参考であり、実際に発生した費用の比率とは異なります。

2015年4月27日～2020年4月27日

最近5年間の基準価額等の推移について



※分配金再投資基準価額は、2015年4月27日の値を基準価額と同一となるように指数化しています。

最近5年間の年間騰落率

	2015/4/27 期初	2016/4/25 決算日	2017/4/25 決算日	2018/4/25 決算日	2019/4/25 決算日	2020/4/27 決算日
基準価額 (円)	7,290	5,505	6,577	6,016	5,847	4,958
期間分配金合計 (税込み) (円)	—	360	360	360	360	360
分配金再投資基準価額騰落率 (%)	—	-19.7	27.1	-3.3	3.5	-9.6
純資産総額 (百万円)	1,190	780	1,257	1,272	1,093	782

※ファンド年間騰落率は、収益分配金（税込み）を再投資したものとみなして計算したもので、ファンド運用の実質的なパフォーマンスを示すものです。

当ファンドの値動きを表す適切な指数が存在しないため、ベンチマーク等はありません。

第77期～第82期：2019年10月26日～2020年4月27日

▶ 投資環境について

▶ 債券市況

ロシアの債券市場では、短期ゾーンの金利は低下しました。

インフレ率が中央銀行の目標値を下回っていることなどから、ロシア中央銀行が複数回利下げを実施し、ロシア金利は2020年2月半ばにかけて低下基調で推移しました。その後、新型コロナウイルス感染拡大により、世界的に保有資産の資金化の動きが強まったことなどから、ロシア金利は3月半ばにかけて急上昇したものの、作成期末にかけては主要国の政

府・中央銀行による政策対応やロシア中央銀行総裁による大幅な利下げの示唆などから大きく低下しました。

▶ 為替市況

ロシアルーブルは対円で下落しました。

ロシアルーブルは、2020年2月中旬にかけて対円で概ね横ばいで推移したものの、その後新型コロナウイルスの感染拡大による投資家のリスクセンチメントの悪化や原油価格の下落などを背景に、作成期末にかけて下落しました。

▶ 当該投資信託のポートフォリオについて

▶ 短期ロシアルーブル債オープン（毎月分配型）

短期ロシアルーブル債マザーファンド受益証券への投資を通じてロシアルーブル建ての短期公社債に実質的な投資をしました。

▶ 短期ロシアルーブル債マザーファンド

ロシアルーブル建ての短期公社債に投資を行い、利子収益の確保および値上がり益の獲得をめざして運用を行い、作成期を通じて債券現物の組入比率は高位を維持しました。

種別構成については、作成期を通じて残存期間3年以内の国債を中心に組み入れました。

▶ 当該投資信託のベンチマークとの差異について

当ファンドの値動きを表す適切な指数が存在しないため、ベンチマーク等はありません。従って、ベンチマークおよび参考指数との対比は表記できません。

分配金について

収益分配金につきましては、基準価額水準、市況動向、分配対象額の水準等を勘案し、次表の通りとさせていただきます。収益分配に充てなかった利益（留保益）につきましては、信託財産中に留保し、運用の基本方針に基づいて運用します。

分配原資の内訳

（単位：円、1万口当たり、税込み）

項目	第77期 2019年10月26日～ 2019年11月25日	第78期 2019年11月26日～ 2019年12月25日	第79期 2019年12月26日～ 2020年1月27日	第80期 2020年1月28日～ 2020年2月25日	第81期 2020年2月26日～ 2020年3月25日	第82期 2020年3月26日～ 2020年4月27日
当期分配金 （対基準価額比率）	30 (0.512%)	30 (0.493%)	30 (0.497%)	30 (0.510%)	30 (0.618%)	30 (0.601%)
当期の収益	30	30	29	24	20	28
当期の収益以外	－	－	0	5	9	1
翌期繰越分配対象額	2,531	2,536	2,535	2,530	2,521	2,519

（注）対基準価額比率は当期分配金（税込み）の期末基準価額（分配金込み）に対する比率であり、ファンドの収益率とは異なります。

（注）当期の収益、当期の収益以外は小数点以下切捨てで算出しているため合計が当期分配金と一致しない場合があります。

今後の運用方針 （作成対象期間末での見解です。）

▶ 短期ロシアルーブル債オープン（毎月分配型）

短期ロシアルーブル債マザーファンド受益証券の組入比率を高位とする方針です。

▶ 短期ロシアルーブル債マザーファンド組入比率

安定した利子収益の確保をめざし、高位組み入れを継続する方針です。

種別構成

当面は残存期間3年以内の国債での運用を行う方針です。

お知らせ

▶ 約款変更

- ・該当事項はありません。

▶ その他

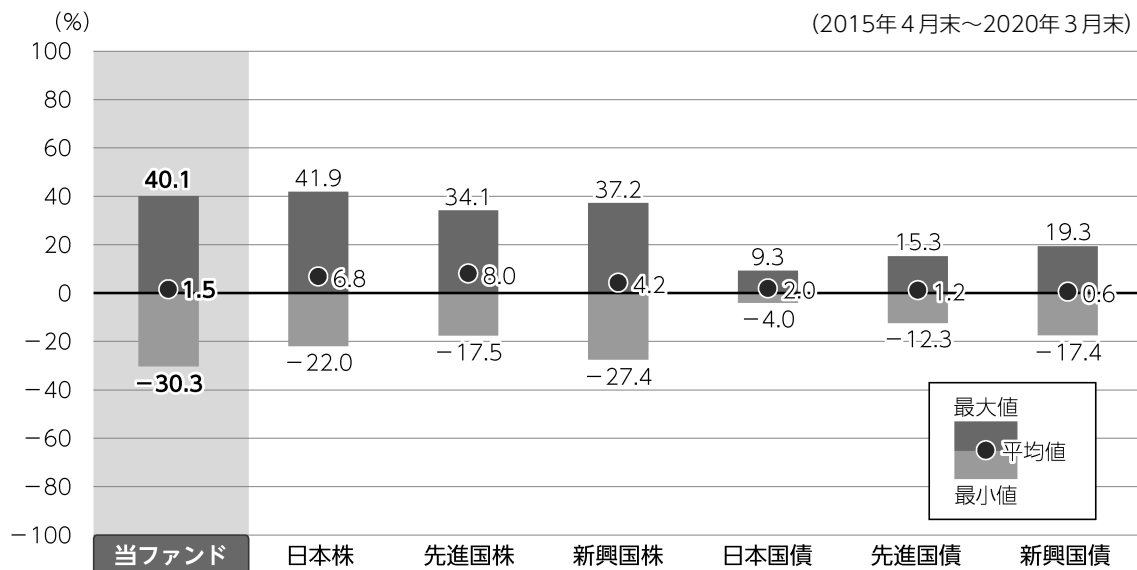
- ・該当事項はありません。

*本書が、受益者のみなさまのお手元に届くのは作成対象期間末から2ヵ月以上が経過していることにご留意ください。
なお、最近の運用状況や約款変更の内容等は当社ホームページ（<https://www.am.mufg.jp/>）にて開示を行っている場合があります。

当該投資信託の概要

商品分類	追加型投信／海外／債券
信託期間	2023年10月25日まで（2013年7月11日設定）
運用方針	短期ロシアルーブル債マザーファンド受益証券への投資を通じて、ロシアルーブル建ての短期公社債を実質的な主要投資対象とし、利子収益の確保および値上がり益の獲得をめざします。マザーファンド受益証券の組入比率は高位を維持することを基本とします。デュレーション調整等のため、債券先物取引等を利用する場合があります。実質組入外貨建資産については、原則として為替ヘッジを行いません。
主要投資対象	<p>■当ファンド 短期ロシアルーブル債マザーファンド受益証券を主要投資対象とします。</p> <p>■短期ロシアルーブル債マザーファンド ロシアルーブル建ての短期公社債を主要投資対象とします。</p>
運用方法	ロシアルーブル建ての短期公社債を実質的な主要投資対象とし、利子収益の確保および値上がり益の獲得をめざします。
分配方針	経費等控除後の配当等収益および売買益（評価益を含みます。）等の全額を分配対象額とし、分配金額は、基準価額水準、市況動向等を勘案して委託会社が決定します。ただし、分配対象収益が少額の場合には分配を行わないことがあります。なお、第2計算期末までの間は、収益の分配は行いません。

ファンドと代表的な資産クラスとの騰落率の比較



●上記は、2015年4月から2020年3月の5年間に於ける1年騰落率の平均・最大・最小を、ファンドおよび他の代表的な資産クラスについて定量的に比較できるように作成したものです。

各資産クラスの指数

日本株	東証株価指数 (TOPIX) (配当込み)
先進国株	MSCI コクサイ・インデックス (配当込み)
新興国株	MSCI エマージング・マーケット・インデックス (配当込み)
日本国債	NOMURA-BPI (国債)
先進国債	FTSE世界国債インデックス (除く日本)
新興国債	JPMorgan Global Diversified

※詳細は最終ページの「指数に関して」をご参照ください。

(注) 海外の指数は、為替ヘッジなしによる投資を想定して、円換算しています。

●全ての資産クラスがファンドの投資対象とは限りません。

●ファンドは分配金再投資基準価額の騰落率です。

●騰落率は直近前月末から60ヵ月遡った算出結果であり、ファンドの決算日に対応した数値とは異なります。

当該投資信託のデータ

2020年4月27日現在

▶ 当該投資信託の組入資産の内容

組入ファンド

(組入銘柄数：1銘柄)

ファンド名	第82期末 2020年4月27日
短期ロシアルーブル債マザーファンド	99.8%

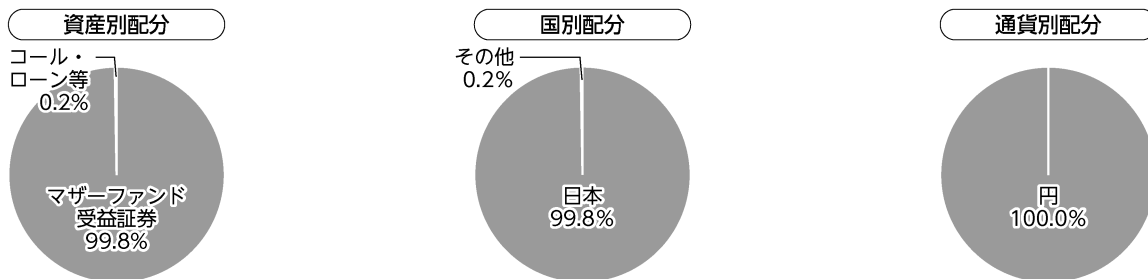
※比率は当ファンドの純資産総額に対するマザーファンドの評価額の割合です。

純資産等

項目		第77期末 2019年11月25日	第78期末 2019年12月25日	第79期末 2020年1月27日	第80期末 2020年2月25日	第81期末 2020年3月25日	第82期末 2020年4月27日
純資産総額	(円)	1,019,852,718	976,612,130	946,745,540	915,979,716	758,419,864	782,105,662
受益権口数	(口)	1,751,263,397	1,611,544,347	1,576,050,227	1,565,561,564	1,571,731,965	1,577,429,667
1万口当たり基準価額	(円)	5,824	6,060	6,007	5,851	4,825	4,958

※当作成期間中（第77期～第82期）において追加設定元本は145,680,291円
同解約元本は 357,632,966円です。

種別構成等



※比率は当ファンドの純資産総額に対する割合です。構成比率が5%未満の項目は「その他」に分類しています。

※国別配分の「その他」には、コール・ローン等のように、複数の金融機関等（国内外）を相手先とし他のファンドの余裕資金等と合わせて運用しているものを含みます。

※【国別配分】、【通貨別配分】は、組入ファンドの発行国、発行通貨を表示しています。

290789

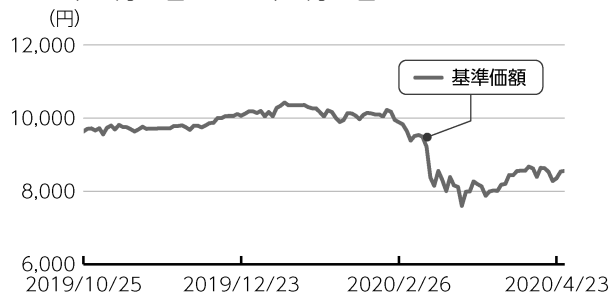
2020年4月27日現在

組入上位ファンドの概要

▶ 短期ロシアルーブル債マザーファンド

基準価額の推移

2019年10月25日～2020年4月27日



1万口当たりの費用明細

2019年10月26日～2020年4月27日

項目	当期	
	金額(円)	比率(%)
(a) その他費用 (保管費用)	1 (1)	0.010 (0.010)
合計	1	0.010

期中の平均基準価額は、9,466円です。

※項目の概要については、前記「1万口当たりの費用明細」をご参照ください。

組入上位10銘柄

(組入銘柄数：4銘柄)

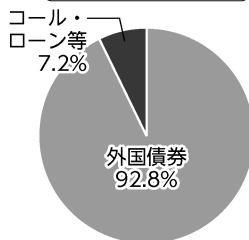
	銘柄	種類	国	業種/種別	比率(%)
1	7 RUSSIA OFZ 211215	債券	ロシア	国債	36.0
2	7.6 RUSSIA GOVT 220720	債券	ロシア	国債	29.0
3	7.5 RUSSIA OFZ 210818	債券	ロシア	国債	15.2
4	7.4 RUSSIA OFZ 221207	債券	ロシア	国債	12.6
5					
6					
7					
8					
9					
10					

※比率はマザーファンドの純資産総額に対する割合です。

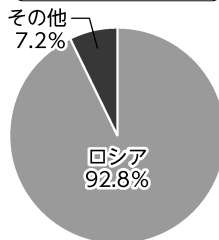
※なお、全銘柄に関する詳細な情報等については、運用報告書（全体版）をご覧ください。

種別構成等

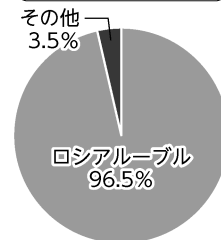
資産別配分



国別配分



通貨別配分



※比率はマザーファンドの純資産総額に対する割合です。構成比率が5%未満の項目は「その他」に分類しています。

※国別配分の「その他」には、コール・ローン等のように、複数の金融機関等（国内外）を相手先とし他のファンドの余裕資金等と合わせて運用しているものを含みます。

指数に関して

▶ 「ファンドと代表的な資産クラスとの騰落率の比較」に用いた指数について

●東証株価指数（TOPIX）（配当込み）

東証株価指数（TOPIX）（配当込み）とは、東京証券取引所第一部に上場する内国普通株式全銘柄を対象として算出した指数で、わが国の株式市場全体の値動きを表す株価指数です。TOPIXに関する知的財産権その他一切の権利は東京証券取引所に帰属します。東京証券取引所は、TOPIXの算出もしくは公表の方法の変更、TOPIXの算出もしくは公表の停止またはTOPIXの商標の変更もしくは使用の停止を行う権利を有しています。

●MSCI コクサイ・インデックス（配当込み）

MSCI コクサイ・インデックス（配当込み）とは、MSCI Inc.が開発した株価指数で、日本を除く世界の先進国で構成されています。また、MSCI コクサイ・インデックスに対する著作権及びその他知的財産権はすべてMSCI Inc.に帰属します。

●MSCI エマージング・マーケット・インデックス（配当込み）

MSCI エマージング・マーケット・インデックス（配当込み）とは、MSCI Inc.が開発した株価指数で、世界の新興国で構成されています。また、MSCI エマージング・マーケット・インデックスに対する著作権及びその他知的財産権はすべてMSCI Inc.に帰属します。

●NOMURA-BPI（国債）

NOMURA-BPI（国債）とは、野村證券株式会社が発表しているわが国の代表的な国債パフォーマンスインデックスで、NOMURA-BPI（総合）のサブインデックスです。当該指数の知的財産権およびその他一切の権利は同社に帰属します。なお、同社は、当該指数の正確性、完全性、信頼性、有用性、市場性、商品性および適合性を保証するものではなく、当該指数を用いて運用されるファンドの運用成果等に関して一切責任を負いません。

●FTSE世界国債インデックス（除く日本）

FTSE世界国債インデックス（除く日本）は、FTSE Fixed Income LLCにより運営され、日本を除く世界主要国の国債の総合収益率を各市場の時価総額で加重平均した債券インデックスです。FTSE Fixed Income LLCは、本ファンドのスポンサーではなく、本ファンドの推奨、販売あるいは販売促進を行っておりません。このインデックスのデータは、情報提供のみを目的としており、FTSE Fixed Income LLCは、当該データの正確性および完全性を保証せず、またデータの誤謬、脱漏または遅延につき何ら責任を負いません。このインデックスに対する著作権等の知的財産その他一切の権利はFTSE Fixed Income LLCに帰属します。

●JPモルガンGBI-EMグローバル・ダイバーシファイド

JPモルガンGBI-EMグローバル・ダイバーシファイドとは、J. P. モルガン・セキュリティーズ・エルエルシーが算出し公表している指数で、現地通貨建てのエマージング債市場の代表的なインデックスです。現地通貨建てのエマージング債のうち、投資規制の有無や、発行規模等を考慮して選ばれた銘柄により構成されています。当該指数の著作権はJ. P. モルガン・セキュリティーズ・エルエルシーに帰属します。







三菱UFJ国際投信