

国際 メキシコ・ペソ債券オープン（毎月決算型）

追加型投信／海外／債券

作成対象期間：2011年4月8日～2021年3月25日

第 115 期決算日：2020年10月26日 第 118 期決算日：2021年1月25日

第 116 期決算日：2020年11月25日 第 119 期決算日：2021年2月25日

第 117 期決算日：2020年12月25日 第 120 期信託終了日：2021年3月25日

受益者のみなさまへ

平素は格別のご愛顧を賜り厚く御礼申し上げます。
当ファンドは、メキシコ・ペソ建のソブリン債券および準ソブリン債券を実質的な主要投資対象とし、残存期間の異なる債券に分散して投資を行うことにより、安定したインカムゲインの確保と信託財産の成長をめざして運用することを目的としておりました。ここに運用経過をご報告申し上げます。今後とも一層のお引き立てを賜りますよう、よろしくお願ひ申し上げます。

第120期末（2021年3月25日）

償還価額 5,257.28円

純資産総額 176百万円

第1期～第120期

騰落率 +31.6%

分配金合計^(*) 6,915円

(注) 騰落率は分配金再投資基準価額の騰落率で表示しています。

(*) 当期間の合計分配金額です。

当ファンドは、投資信託約款において運用報告書（全体版）に記載すべき事項を、電磁的方法によりご提供する旨を定めており、以下の方法でご覧いただけます。運用報告書（全体版）は、受益者のご請求により交付されます。交付をご請求される方は、販売会社までお問い合わせください。

閲覧・
ダウンロード方法



<https://www.am.mufg.jp/>

【ファンド関連情報】
を選択

【償還ファンド一覧】
を選択

当ファンドのファンド名称の
右欄の運用報告書（全体版）
を選択

MUFG 三菱UFJ国際投信

東京都千代田区有楽町一丁目12番1号
ホームページ <https://www.am.mufg.jp/>

■当運用報告書に関するお問い合わせ先

お客さま専用
フリーダイヤル  0120-151034

（受付時間：営業日の9：00～17：00、土・日・祝日・12月31日～1月3日を除く）

お客さまのお取引内容につきましては、お取扱いの販売会社にお尋ねください。

運用経過

第1期～第120期：2011年4月8日～2021年3月25日

▶ 設定来の基準価額等の推移について

基準価額等の推移



| | |
|--------|-----------|
| 第1期首 | 10,000円 |
| 第120期末 | 5,257.28円 |
| 既払分配金 | 6,915円 |
| 騰落率 | 31.6% |

(分配金再投資ベース)

※分配金再投資基準価額は、分配金が支払われた場合、収益分配金(税込み)を分配時に再投資したものとみなして計算したもので、ファンドの運用の実質的なパフォーマンスを示すものです。

※実際のファンドにおいては、分配金を再投資するかどうかについては、受益者のみなさまがご利用のコースにより異なります。また、ファンドの購入価額により課税条件も異なります。従って、各個人の受益者のみなさまの損益の状況を示すものではない点にご留意ください。

基準価額の動き

償還価額は設定時に比べ31.6%（分配金再投資ベース）の上昇となりました。

基準価額の主な変動要因

上昇要因

保有債券の利息収入を得られたことなどが、基準価額の上昇要因となりました。

下落要因

メキシコ・ペソが対円で下落したことなどが、基準価額の下落要因となりました。

2020年9月26日～2021年3月25日

1 万口当たりの費用明細

| 項目 | 第115期～第120期 | | 項目の概要 |
|-------------|-------------|---------|---|
| | 金額 (円) | 比率 (%) | |
| (a) 信託報酬 | 17 | 0.328 | (a) 信託報酬 = 作成期中の平均基準価額 × 信託報酬率 × (作成期中の日数 ÷ 年間日数) |
| (投 信 会 社) | (8) | (0.153) | ファンドの運用・調査、受託会社への運用指図、基準価額の算出、目論見書等の作成等の対価 |
| (販 売 会 社) | (8) | (0.159) | 交付運用報告書等各種書類の送付、顧客口座の管理、購入後の情報提供等の対価 |
| (受 託 会 社) | (1) | (0.016) | ファンドの財産の保管および管理、委託会社からの運用指図の実行等の対価 |
| (b) その他費用 | 2 | 0.029 | (b) その他費用 = 作成期中のその他費用 ÷ 作成期中の平均受益権口数 |
| (保 管 費 用) | (1) | (0.027) | 有価証券等を海外で保管する場合、海外の保管機関に支払われる費用 |
| (監 査 費 用) | (0) | (0.002) | ファンドの決算時等に監査法人から監査を受けるための費用 |
| 合 計 | 19 | 0.357 | |

作成期中の平均基準価額は、5,203円です。

(注) 作成期間の費用（消費税等のかかるものは消費税等を含む）は、追加・解約により受益権口数に変動があるため、簡便法により算出した結果です。

(注) 各金額は項目ごとに円未満は四捨五入してあります。

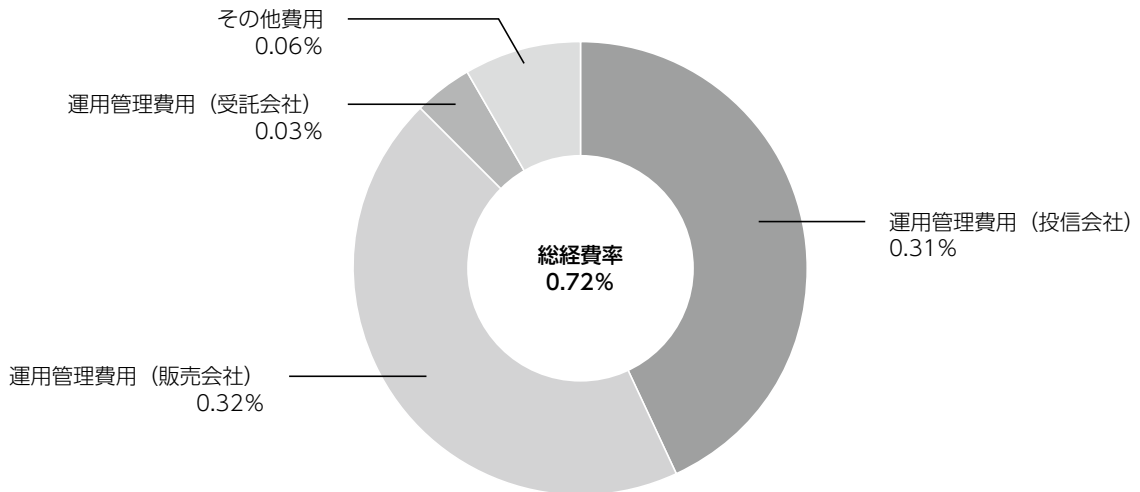
(注) その他費用は、このファンドが組み入れている親投資信託が支払った金額のうち、当ファンドに対応するものを含みます。

(注) 各比率は1万口当たりのそれぞれの費用金額（円未満の端数を含む）を作成期間の平均基準価額で除して100を乗じたもので、項目ごとに小数第3位未満は四捨五入してあります。

（参考情報）

■ 総経費率

当作成対象期間の運用・管理にかかった費用の総額（原則として、募集手数料、売買委託手数料及び有価証券取引税を除く。）を作成期中の平均受益権口数に作成期中の平均基準価額（1口当たり）を乗じた数で除した**総経費率（年率）は0.72%**です。



(注) 費用は、1万口当たりの費用明細において用いた簡便法により算出したものです。

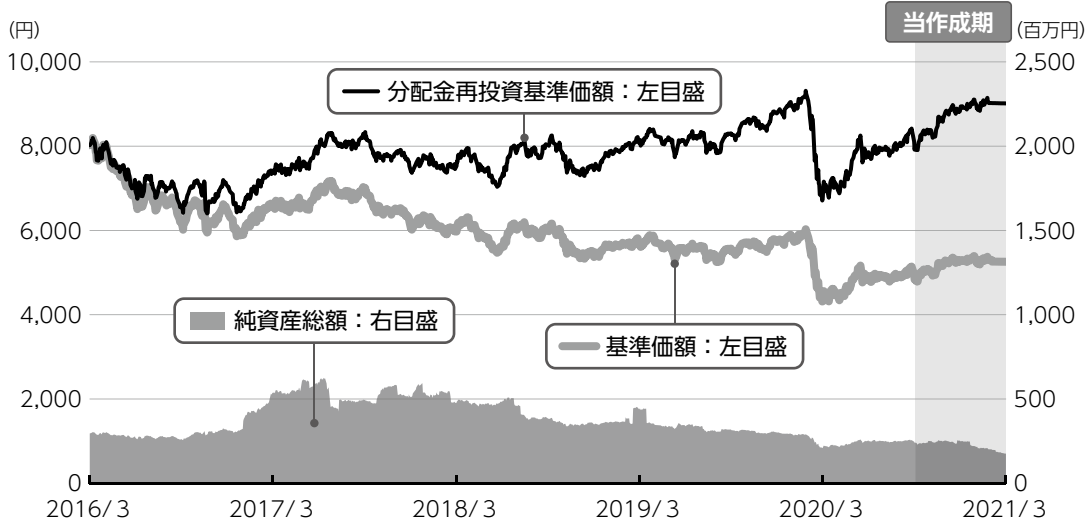
(注) 各費用は、原則として、募集手数料、売買委託手数料及び有価証券取引税を含みません。

(注) 各比率は、年率換算した値です。

(注) 前記の前提条件で算出したものです。このため、これらの値はあくまでも参考であり、実際に発生した費用の比率とは異なります。

2016年3月25日～2021年3月25日

最近5年間の基準価額等の推移について



※分配金再投資基準価額は、2016年3月25日の値を基準価額と同一となるように指数化しています。

最近5年間の年間騰落率

| | 2016/2/25 期初 | 2017/2/27 決算日 | 2018/2/26 決算日 | 2019/2/25 決算日 | 2020/2/25 決算日 | 2021/2/25 決算日 | 2021/3/25 信託終了日 |
|-------------------|-----------------|------------------|------------------|------------------|------------------|------------------|--------------------|
| 基準価額 (円) | 7,755 | 6,334 | 6,055 | 5,668 | 5,834 | 5,262 | 5,257.28 |
| 期間分配金合計 (税込み) (円) | - | 840 | 720 | 720 | 540 | 480 | - |
| 分配金再投資基準価額騰落率 (%) | - | -7.6 | 6.7 | 6.0 | 13.3 | -0.6 | - |
| 純資産総額 (百万円) | 284 | 435 | 544 | 364 | 281 | 199 | 176 |

※ファンド年間騰落率は、収益分配金 (税込み) を再投資したものとみなして計算したもので、ファンド運用の実質的なパフォーマンスを示すものです。

※信託終了日の騰落率および期間分配金合計については、直近決算から信託終了日までの期間が1年に達していないため表示していません。

当ファンドの値動きを表す適切な指数が存在しないため、ベンチマーク等はありません。

第1期～第120期：2011年4月8日～2021年3月25日

投資環境について

▶ 債券市況

メキシコの債券市場では、金利は低下しました。

設定時から2013年中頃にかけて、先進諸国の量的緩和政策などによる世界的な金利低下の影響により、金利は低下しました。その後、米国の金融政策の正常化や政策金利の引き上げなどから、金利は上昇しました。信託終了日にかけては、新型コロナウイルスの感染拡大による世界

経済の成長鈍化および緩和的な金融政策の影響により、金利は低下しました。結果、設定日から信託終了日にかけて、金利は低下しました。

▶ 為替市況

メキシコ・ペソは対円で下落しました。

相対的に高いインフレ率や原油価格の下落などにより、メキシコ・ペソは対円で下落しました。

当該投資信託のポートフォリオについて

▶ 国際 メキシコ・ペソ債券オープン（毎月決算型）

メキシコ・ペソ債券オープン マザーファンド受益証券を主要投資対象としており、実質的な運用はマザーファンドで行いました。

設定時からメキシコ・ペソ債券オープン マザーファンドの高位組み入れを維持しました。

最終作成期（2020年9月26日から信託終了日）は、前記の運用を維持し、信託終了日にかけてマザーファンドの組み入れを解消し、資金化を図りました。

準ソブリン債券（政府の出資比率が50%を超えている企業の発行する債券をいいます。以下同じ。）を主要投資対象として、これらの債券を高位に組み入れ、残存期間の異なる債券に分散して投資を行うことで、特定年限の債券の金利水準や価格変動の影響を軽減させることをめざして運用を行いました。

各残存期間ごとの投資金額が同額程度となるような運用をめざしましたが、債券の発行状況等により同額程度とならないこともありました。

債券の組入比率は高位を保ちました。

最終作成期（2020年9月26日から信託終了日）は、前記の運用を維持し、信託終了日にかけて組み入れを解消し、資金化をはかりました。

▶ メキシコ・ペソ債券オープン マザーファンド

メキシコ・ペソ建のソブリン債券（国債、政府保証債等をいいます。以下同じ。）、

当該投資信託のベンチマークとの差異について

当ファンドの値動きを表す適切な指数が存在しないため、ベンチマーク等はありません。従って、ベンチマークおよび参考指数との対比は表記できません。

分配金について

収益分配金につきましては、基準価額水準、市況動向、残存信託期間等を勘案し、第2期から第7期までは各50円、第8期から第44期までは各45円、第45期から第54期までは各120円、第55期から第63期までは各90円、第64期から第98期までは各60円、第99期から第119期までは各40円の分配とさせていただきます。なお、信託約款の規定に従い第1期の収益分配は行っていません。信託期間中、累計で6,915円の分配を行わせていただきました。

分配原資の内訳

(単位：円、1万円当たり、税込み)

| 項目 | 第115期 | 第116期 | 第117期 | 第118期 | 第119期 |
|--------------------|----------------------------|-----------------------------|-----------------------------|----------------------------|---------------------------|
| | 2020年9月26日～ 2020年10月26日 | 2020年10月27日～ 2020年11月25日 | 2020年11月26日～ 2020年12月25日 | 2020年12月26日～ 2021年1月25日 | 2021年1月26日～ 2021年2月25日 |
| 当期分配金 (対基準価額比率) | 40 (0.788%) | 40 (0.754%) | 40 (0.750%) | 40 (0.752%) | 40 (0.754%) |
| 当期の収益 | 26 | 26 | 28 | 26 | 23 |
| 当期の収益以外 | 13 | 13 | 12 | 13 | 17 |
| 翌期繰越分配対象額 | 681 | 669 | 659 | 646 | 630 |

(注) 対基準価額比率は当期分配金(税込み)の期末基準価額(分配金込み)に対する比率であり、ファンドの収益率とは異なります。

(注) 当期の収益、当期の収益以外は小数点以下切捨てで算出しているため合計が当期分配金と一致しない場合があります。

償還価額

国際 メキシコ・ペソ債券オープン (毎月決算型)

償還価額は、5,257円28銭となりました。

信託期間中はご愛顧を賜り、誠にありがとうございました。

お知らせ

▶ 約款変更

- ・該当事項はありません。

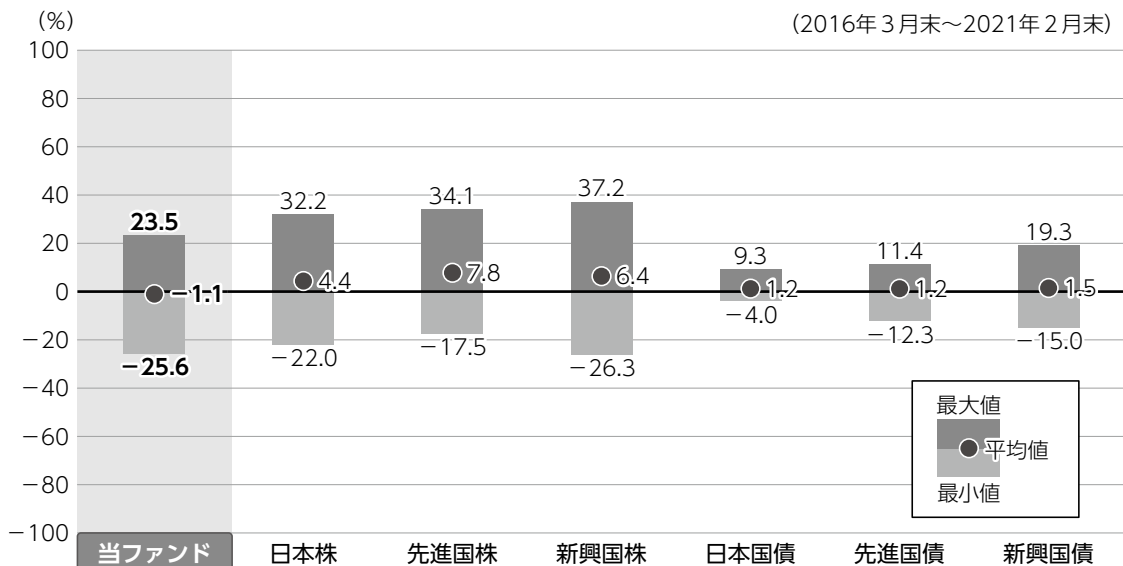
▶ その他

- ・該当事項はありません。

当該投資信託の概要

| | |
|--------|--|
| 商品分類 | 追加型投信／海外／債券 |
| 信託期間 | 2021年3月25日まで（2011年4月8日設定） |
| 運用方針 | ファミリーファンド方式により、安定したインカムゲインの確保と信託財産の成長を目指して運用を行います。 |
| 主要投資対象 | <p>■当ファンド メキシコ・ペソ債券オープン マザーファンド受益証券</p> <p>■メキシコ・ペソ債券オープン マザーファンド メキシコ・ペソ建のソブリン債券（国債、政府保証債等をいいます。）および準ソブリン債券（政府の出資比率が50%を超えている企業の発行する債券をいいます。）</p> |
| 運用方法 | メキシコ・ペソ建のソブリン債券および準ソブリン債券を主要投資対象とし、残存期間の異なる債券に分散して投資を行います。 |
| 分配方針 | 毎月25日（休業日の場合は翌営業日）に決算を行い、収益分配方針に基づいて分配を行います。分配対象額の範囲は、経費控除後の配当等収益と売買益（評価益を含みます。）等の全額とします。基準価額水準、市況動向、残存信託期間等を勘案して、分配金額を決定します。（ただし、分配対象収益が少額の場合には分配を行わない場合もあります。） |

ファンドと代表的な資産クラスとの騰落率の比較



●上記は、2016年3月から2021年2月の5年間における1年騰落率の平均・最大・最小を、ファンドおよび他の代表的な資産クラスについて定量的に比較できるように作成したものです。

各資産クラスの指数

| | |
|------|---------------------------------|
| 日本株 | 東証株価指数 (TOPIX) (配当込み) |
| 先進国株 | MSCI コクサイ・インデックス (配当込み) |
| 新興国株 | MSCI エマージング・マーケット・インデックス (配当込み) |
| 日本国債 | NOMURA-BPI (国債) |
| 先進国債 | FTSE世界国債インデックス (除く日本) |
| 新興国債 | JPMorgan Global Diversified |

※詳細は最終ページの「指数に関して」をご参照ください。

(注) 海外の指数は、為替ヘッジなしによる投資を想定して、円換算しています。

●全ての資産クラスがファンドの投資対象とは限りません。

●ファンドは分配金再投資基準価額の騰落率です。

●騰落率は直近前月末から60ヵ月遡った算出結果であり、ファンドの決算日に対応した数値とは異なります。

当該投資信託のデータ

2021年3月25日現在

当該投資信託の組入資産の内容

組入ファンド

・信託終了日現在、有価証券の組み入れはありません。

純資産等

| 項目 | | 第115期末 2020年10月26日 | 第116期末 2020年11月25日 | 第117期末 2020年12月25日 | 第118期末 2021年1月25日 | 第119期末 2021年2月25日 | 信託終了日 (第120期末) 2021年3月25日 |
|------------|-----|-----------------------|-----------------------|-----------------------|----------------------|----------------------|---------------------------------|
| 純資産総額 | (円) | 249,643,669 | 252,227,226 | 249,317,344 | 216,226,827 | 199,806,678 | 176,083,542 |
| 受益権口数 | (口) | 495,415,718 | 479,176,186 | 470,884,902 | 409,737,245 | 379,752,213 | 334,932,702 |
| 1万口当たり基準価額 | (円) | 5,039 | 5,264 | 5,295 | 5,277 | 5,262 | 5,257.28 |

※当作成期間中（第115期～第120期）において追加設定元本は93,854,746円
同解約元本は 255,541,051円です。

種別構成等

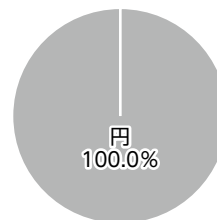
資産別配分



国・地域別配分



通貨別配分



※比率は当ファンドの純資産総額に対する割合です。構成比率が5%未満の項目は「その他」に分類しています。

※国・地域別配分の「その他」には、コール・ローン等のように、複数の金融機関等（国内外）を相手先として他のファンドの余剰資金等と合せて運用しているものを含みます。

指数に関して

▶ 「ファンドと代表的な資産クラスとの騰落率の比較」に用いた指数について

●東証株価指数（TOPIX）（配当込み）

東証株価指数（TOPIX）（配当込み）とは、東京証券取引所第一部に上場する内国普通株式全銘柄を対象として算出した指数で、わが国の株式市場全体の値動きを表す株価指数です。TOPIXに関する知的財産権その他一切の権利は東京証券取引所に帰属します。東京証券取引所は、TOPIXの算出もしくは公表の方法の変更、TOPIXの算出もしくは公表の停止またはTOPIXの商標の変更もしくは使用の停止を行う権利を有しています。

●MSCI コクサイ・インデックス（配当込み）

MSCI コクサイ・インデックス（配当込み）とは、MSCI Inc.が開発した株価指数で、日本を除く世界の先進国で構成されています。また、MSCI コクサイ・インデックスに対する著作権及びその他知的財産権はすべてMSCI Inc.に帰属します。

●MSCI エマージング・マーケット・インデックス（配当込み）

MSCI エマージング・マーケット・インデックス（配当込み）とは、MSCI Inc.が開発した株価指数で、世界の新興国で構成されています。また、MSCI エマージング・マーケット・インデックスに対する著作権及びその他知的財産権はすべてMSCI Inc.に帰属します。

●NOMURA-BPI（国債）

NOMURA-BPI（国債）とは、野村證券株式会社が発表しているわが国の代表的な国債パフォーマンスインデックスで、NOMURA-BPI（総合）のサブインデックスです。当該指数の知的財産権およびその他一切の権利は同社に帰属します。なお、同社は、当該指数の正確性、完全性、信頼性、有用性、市場性、商品性および適合性を保証するものではなく、当該指数を用いて運用されるファンドの運用成果等に関して一切責任を負いません。

●FTSE世界国債インデックス（除く日本）

FTSE世界国債インデックス（除く日本）は、FTSE Fixed Income LLCにより運営され、日本を除く世界主要国の国債の総合収益率を各市場の時価総額で加重平均した債券インデックスです。FTSE Fixed Income LLCは、本ファンドのスポンサーではなく、本ファンドの推奨、販売あるいは販売促進を行っておりません。このインデックスのデータは、情報提供のみを目的としており、FTSE Fixed Income LLCは、当該データの正確性および完全性を保証せず、またデータの誤謬、脱漏または遅延につき何ら責任を負いません。このインデックスに対する著作権等の知的財産その他一切の権利はFTSE Fixed Income LLCに帰属します。

●JPモルガンGBI-EMグローバル・ダイバーシファイド

JPモルガンGBI-EMグローバル・ダイバーシファイドとは、J. P. モルガン・セキュリティーズ・エルエルシーが算出し公表している指数で、現地通貨建てのエマージング債市場の代表的なインデックスです。現地通貨建てのエマージング債のうち、投資規制の有無や、発行規模等を考慮して選ばれた銘柄により構成されています。当指数の著作権はJ. P. モルガン・セキュリティーズ・エルエルシーに帰属します。